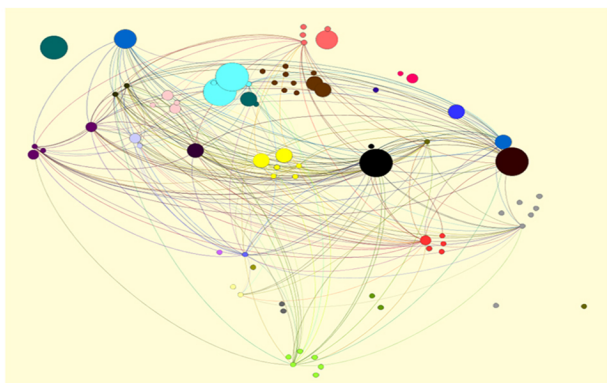


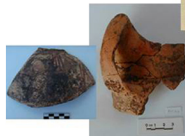
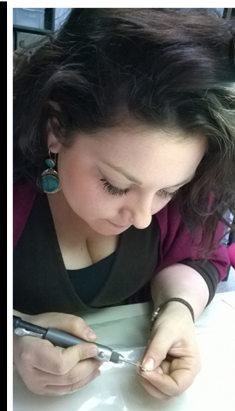
La mobilità nella preistoria e nel mondo antico

Spunti di ricerca, metodi e tecniche di analisi



I materiali allogeni rinvenuti a Pantelleria:

- ceramica
- selce
- argilla calcarea
- metallo
- avorio
- vetro
- faience
- cristallo di rocca
- pesi;



Maurizio Cattani (Università di Bologna). Introduzione. La mobilità di persone, beni e conoscenze nella preistoria.

Melania Gigante (dottoranda Università di Bologna). La mobilità nell'età del ferro dell'Italia meridionale: analisi isotopiche sulle sepolture della prima Pithekoussai.

Claudio Cavazzuti (Università di Durham). Mobilità individuale e di popolazioni nella tarda preistoria europea. Bioarcheologia, isotopi e DNA.

Antonio Curci (Università di Bologna). La mobilità di uomini e animali: il contributo dell'archeozoologia.

Angela Trentacoste (Oxford University). Zoomwest - Zooarchaeology and Mobility in the Western Mediterranean.

Sono invitati a partecipare e ad intervenire al dibattito gli studenti, gli specializzandi, i dottorandi, i ricercatori, i docenti e tutti gli interessati

Martedì 24 ottobre 2017, ore 14.00-17.00

Università di Bologna

Dipartimento di Storia Culture e Civiltà

Piazza San Giovanni in Monte 2, Bologna, Aula Gualandi

